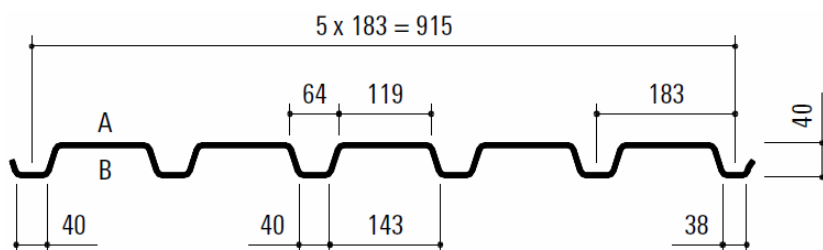


# Trapezblech aus Aluminium Profil 40/183 Positivlage

## Belastungstabelle für eine gleichmäßig verteilte Last

Zwischenauflegebreite: 60 mm  
Endauflegebreite: 40 mm



Einfeldträger:

Spannweite / Portée Span / Luce		m	1.00	1.20	1.40	1.60	1.80	2.00	2.20	2.40	2.60	2.80	3.00	3.20	3.40	3.60	3.80
t	kg/m <sup>2</sup>	max f	kN/m <sup>2</sup>	kN/m <sup>2</sup>	kN/m <sup>2</sup>	kN/m <sup>2</sup>	kN/m <sup>2</sup>	kN/m <sup>2</sup>	kN/m <sup>2</sup>	kN/m <sup>2</sup>	kN/m <sup>2</sup>	kN/m <sup>2</sup>	kN/m <sup>2</sup>	kN/m <sup>2</sup>	kN/m <sup>2</sup>	kN/m <sup>2</sup>	kN/m <sup>2</sup>
0.70	2.63	L/150	4.25	2.74	1.73	1.16	0.81	0.59	0.44	0.34	0.27	0.22	0.18	0.14	0.12	0.10	0.09
		L/300	2.37	1.37	0.86	0.58	0.41	0.30	0.22	0.17	0.13	0.11	0.09	0.07	0.06	0.05	0.04
0.80	3.01	L/150	5.29	3.28	2.06	1.38	0.97	0.71	0.53	0.41	0.32	0.26	0.21	0.17	0.14	0.12	0.10
		L/300	2.83	1.64	1.03	0.69	0.49	0.35	0.27	0.20	0.16	0.13	0.10	0.09	0.07	0.06	0.05
1.00	3.76	L/150	7.44	4.42	2.78	1.87	1.31	0.95	0.72	0.55	0.43	0.35	0.28	0.23	0.19	0.16	0.14
		L/300	3.82	2.21	1.39	0.93	0.65	0.48	0.36	0.28	0.22	0.17	0.14	0.12	0.10	0.08	0.07
1.20	4.51	L/150	9.75	5.64	3.55	2.38	1.67	1.22	0.92	0.71	0.55	0.44	0.36	0.30	0.25	0.21	0.18
		L/300	4.87	2.82	1.78	1.19	0.84	0.61	0.46	0.35	0.28	0.22	0.18	0.15	0.12	0.10	0.09
1.50	5.64	L/150	13.11	7.59	4.78	3.20	2.25	1.64	1.23	0.95	0.75	0.60	0.49	0.40	0.33	0.28	0.24
		L/300	6.55	3.79	2.39	1.60	1.12	0.82	0.62	0.47	0.37	0.30	0.24	0.20	0.17	0.14	0.12

Zweifeldträger:

Spannweite / Portée Span / Luce		m	1.00	1.20	1.40	1.60	1.80	2.00	2.20	2.40	2.60	2.80	3.00	3.20	3.40	3.60	3.80
t	kg/m <sup>2</sup>	max f	kN/m <sup>2</sup>	kN/m <sup>2</sup>	kN/m <sup>2</sup>	kN/m <sup>2</sup>	kN/m <sup>2</sup>	kN/m <sup>2</sup>	kN/m <sup>2</sup>	kN/m <sup>2</sup>	kN/m <sup>2</sup>	kN/m <sup>2</sup>	kN/m <sup>2</sup>	kN/m <sup>2</sup>	kN/m <sup>2</sup>	kN/m <sup>2</sup>	kN/m <sup>2</sup>
0.70	2.63	L/150	3.19	2.38	1.84	1.46	1.18	0.98	0.82	0.70	0.60	0.52	0.42	0.35	0.29	0.24	0.21
		L/300	3.19	2.38	1.84	1.39	0.98	0.71	0.53	0.41	0.32	0.26	0.21	0.17	0.14	0.12	0.10
0.80	3.01	L/150	4.03	3.01	2.32	1.84	1.49	1.23	1.03	0.87	0.75	0.62	0.50	0.42	0.35	0.29	0.25
		L/300	4.03	3.01	2.32	1.66	1.17	0.85	0.64	0.49	0.39	0.31	0.25	0.21	0.17	0.15	0.12
1.00	3.76	L/150	5.88	4.36	3.35	2.65	2.14	1.76	1.48	1.25	1.04	0.84	0.68	0.56	0.47	0.39	0.33
		L/300	5.88	4.36	3.35	2.24	1.57	1.15	0.86	0.66	0.52	0.42	0.34	0.28	0.23	0.20	0.17
1.20	4.51	L/150	7.82	5.77	4.41	3.47	2.80	2.30	1.92	1.63	1.33	1.07	0.87	0.72	0.60	0.50	0.43
		L/300	7.82	5.77	4.27	2.86	2.01	1.46	1.10	0.85	0.67	0.53	0.43	0.36	0.30	0.25	0.21
1.50	5.64	L/150	10.88	7.95	6.04	4.73	3.80	3.11	2.60	2.20	1.79	1.44	1.17	0.96	0.80	0.68	0.57
		L/300	10.88	7.95	5.74	3.85	2.70	1.97	1.48	1.14	0.90	0.72	0.58	0.48	0.40	0.34	0.29

Dreifeldträger:

Spannweite / Portée Span / Luce		m	1.00	1.20	1.40	1.60	1.80	2.00	2.20	2.40	2.60	2.80	3.00	3.20	3.40	3.60	3.80
t	kg/m <sup>2</sup>	max f	kN/m <sup>2</sup>	kN/m <sup>2</sup>	kN/m <sup>2</sup>	kN/m <sup>2</sup>	kN/m <sup>2</sup>	kN/m <sup>2</sup>	kN/m <sup>2</sup>	kN/m <sup>2</sup>	kN/m <sup>2</sup>	kN/m <sup>2</sup>	kN/m <sup>2</sup>	kN/m <sup>2</sup>	kN/m <sup>2</sup>	kN/m <sup>2</sup>	kN/m <sup>2</sup>
0.70	2.63	L/150	3.81	2.87	2.23	1.78	1.45	1.12	0.84	0.65	0.51	0.41	0.33	0.27	0.23	0.19	0.16
		L/300	3.81	2.59	1.63	1.09	0.77	0.56	0.42	0.32	0.25	0.20	0.17	0.14	0.11	0.10	0.08
0.80	3.01	L/150	4.82	3.63	2.82	2.24	1.82	1.34	1.01	0.77	0.61	0.49	0.40	0.33	0.27	0.23	0.20
		L/300	4.82	3.10	1.95	1.31	0.92	0.67	0.50	0.39	0.30	0.24	0.20	0.16	0.14	0.11	0.10
1.00	3.76	L/150	7.06	5.28	4.08	3.24	2.48	1.81	1.36	1.05	0.82	0.66	0.54	0.44	0.37	0.31	0.26
		L/300	7.06	4.18	2.63	1.76	1.24	0.90	0.68	0.52	0.41	0.33	0.27	0.22	0.18	0.15	0.13
1.20	4.51	L/150	9.42	7.00	5.38	4.26	3.16	2.31	1.73	1.33	1.05	0.84	0.68	0.56	0.47	0.40	0.34
		L/300	9.22	5.34	3.36	2.25	1.58	1.15	0.87	0.67	0.52	0.42	0.34	0.28	0.23	0.20	0.17
1.50	5.64	L/150	13.17	9.69	7.40	5.82	4.25	3.10	2.33	1.79	1.41	1.13	0.92	0.76	0.63	0.53	0.45
		L/300	12.40	7.17	4.52	3.03	2.13	1.55	1.16	0.90	0.71	0.56	0.46	0.38	0.32	0.27	0.23

Wir weisen Sie darauf hin, dass es sich bei diesen Werten nur um Durchschnittswerte handelt. Die genauen Werte können wir erst nach Auswahl des Fabrikats angeben. Vielen Dank für Ihr Verständnis